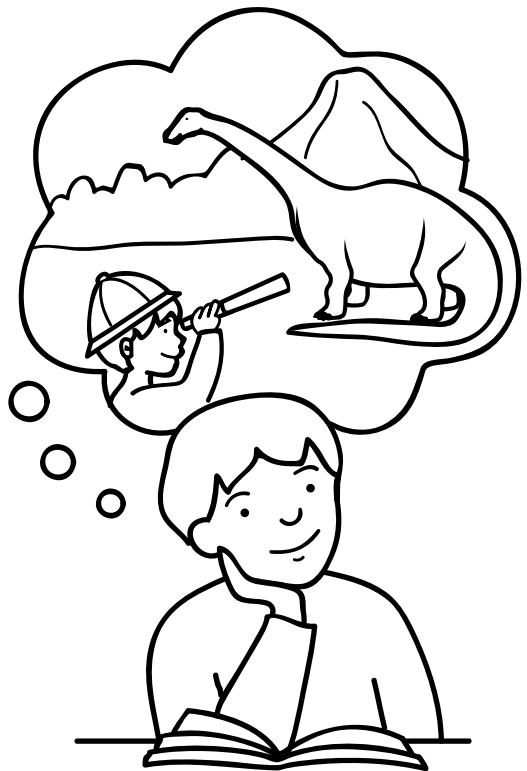
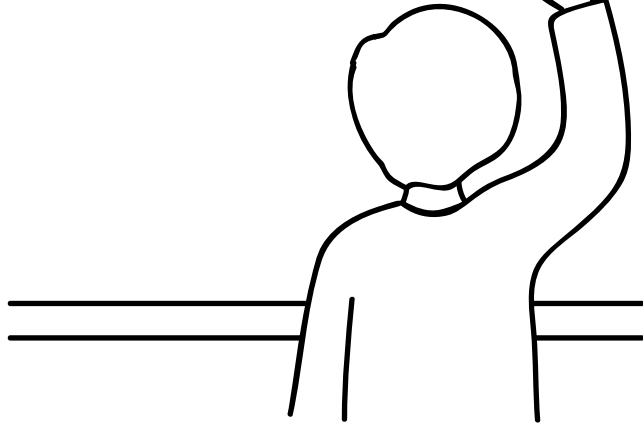
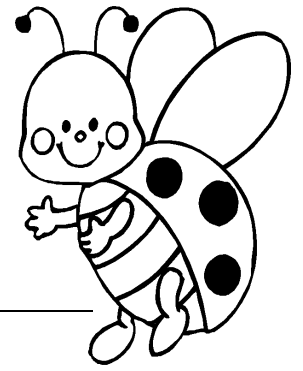




$$13 + 15 = 28$$



CALCOLO ORALE



Eseguire addizioni e sottrazioni oralmente

1) Calcola rapidamente:

$35 + 10 = \underline{\hspace{2cm}}$

$10 + 60 = \underline{\hspace{2cm}}$

$28 + 30 = \underline{\hspace{2cm}}$

$80 + 10 = \underline{\hspace{2cm}}$

$42 + 20 = \underline{\hspace{2cm}}$

$20 + 38 = \underline{\hspace{2cm}}$

$50 + 20 = \underline{\hspace{2cm}}$

$18 + 70 = \underline{\hspace{2cm}}$

$40 + 30 = \underline{\hspace{2cm}}$

$25 + 65 = \underline{\hspace{2cm}}$

$30 - 10 = \underline{\hspace{2cm}}$

$70 - 59 = \underline{\hspace{2cm}}$

$50 - 20 = \underline{\hspace{2cm}}$

$60 - 38 = \underline{\hspace{2cm}}$

$80 - 30 = \underline{\hspace{2cm}}$

$52 - 40 = \underline{\hspace{2cm}}$

$39 - 11 = \underline{\hspace{2cm}}$

$99 - 10 = \underline{\hspace{2cm}}$

$68 - 10 = \underline{\hspace{2cm}}$

$85 - 15 = \underline{\hspace{2cm}}$

Tempo impiegato

Errori

	20
--	----



2) Completa:

$15 - \dots = 5$

$4 + \dots = 64$

$\dots - 15 = 40$

$\dots + 2 = 88$

$88 - \dots = 68$

$11 + \dots = 22$

$\dots - 39 = 90$

$\dots + 5 = 76$

$65 - \dots = 50$

$15 + \dots = 45$

$\dots - 20 = 50$

$\dots + 20 = 60$

$82 - \dots = 54$

$1 + \dots = 80$

$\dots - 2 = 12$

$\dots + 25 = 50$

$37 - \dots = 71$

$9 + \dots = 30$

$\dots - 9 = 70$

$\dots + 3 = 90$

$20 - \dots = 14$

$0 + \dots = 78$

$\dots - 20 = 25$

$\dots + 40 = 80$

$80 - \dots = 77$

$10 + \dots = 70$

$\dots - 17 = 97$

$\dots + 15 = 45$

Tempo impiegato

Errori

	28
--	----

3) Completa le tabelle:

\curvearrowright -	9
28	
35	
42	
51	
10	
60	
74	
83	
91	
98	

\curvearrowright -	1
30	
41	
86	
93	
80	
19	
6	
39	
58	
45	

\curvearrowright -	11
21	
43	
17	
55	
29	
61	
40	
12	
38	
67	

Tempo impiegato _____

Errori

	30
--	----



4) Completa le tabelle:

$+$	11	25	35	62
9				
10				

$+$	5	12	50	22
99				
75				

\curvearrowright -	20	12	49	15
50				
80				

\curvearrowright -	4	27	9	10
37				
48				

$+$	20	50	45	16
20				
15				

$+$	44	17	19	30
11				
3				

Tempo impiegato _____

Errori

	40
--	----

CALCOLO ORALE



Eeguire moltiplicazioni e divisioni oralmente

5) Calcola oralmente:

$6 \times \dots = 0$

$\dots \times 1 = 9$

$9 \times \dots = 54$

$\dots \times 2 = 10$

$8 \times \dots = 16$

$\dots \times 5 = 35$

$7 \times \dots = 14$

$\dots \times 4 = 36$

$7 \times \dots = 35$

$\dots \times 7 = 63$

$5 \times \dots = 5$

$\dots \times 3 = 21$

$9 \times \dots = 18$

$\dots \times 1 = 3$

$2 \times \dots = 8$

$\dots \times 6 = 30$

$8 \times \dots = 32$

$\dots \times 0 = 0$

$4 \times \dots = 20$

$\dots \times 3 = 27$

$6 \times \dots = 60$

$\dots \times 8 = 72$

$8 \times \dots = 64$

$\dots \times 9 = 18$

Tempo impiegato _____

Errori

	24
--	----

6) Calcola oralmente:

$6 : \dots = 2$

$\dots : 2 = 4$

$45 : 5 = \dots$

$40 : \dots = 5$

$\dots : 4 = 2$

$28 : 4 = \dots$

$42 : \dots = 7$

$\dots : 3 = 6$

$54 : 6 = \dots$

$48 : \dots = 6$

$\dots : 7 = 8$

$35 : 7 = \dots$

$12 : \dots = 3$

$\dots : 5 = 9$

$24 : 8 = \dots$

$16 : \dots = 4$

$\dots : 6 = 6$

$8 : 2 = \dots$

$24 : \dots = 8$

$\dots : 8 = 7$

$12 : 6 = \dots$

$10 : \dots = 2$

$\dots : 7 = 3$

$15 : 3 = \dots$

$18 : \dots = 3$

$\dots : 6 = 5$

$42 : 6 = \dots$

$30 : \dots = 5$

$\dots : 8 = 2$

$48 : 8 = \dots$

Tempo impiegato _____

Errori

	30
--	----

CALCOLO ORALE



Conoscere le tabelline a memoria

7) Calcola velocemente:

$10 \times 1 = \dots$	$9 \times 2 = \dots$	$8 \times 1 = \dots$	$10 \times 2 = \dots$
$8 \times 2 = \dots$	$8 \times 4 = \dots$	$9 \times 6 = \dots$	$2 \times 4 = \dots$
$7 \times 5 = \dots$	$6 \times 10 = \dots$	$7 \times 2 = \dots$	$4 \times 5 = \dots$
$4 \times 8 = \dots$	$4 \times 2 = \dots$	$3 \times 7 = \dots$	$6 \times 7 = \dots$
$2 \times 7 = \dots$	$5 \times 8 = \dots$	$5 \times 9 = \dots$	$8 \times 3 = \dots$
$9 \times 4 = \dots$	$10 \times 0 = \dots$	$6 \times 3 = \dots$	$9 \times 10 = \dots$
$3 \times 5 = \dots$	$7 \times 1 = \dots$	$4 \times 4 = \dots$	$7 \times 10 = \dots$
$10 \times 9 = \dots$	$3 \times 9 = \dots$	$2 \times 3 = \dots$	$6 \times 4 = \dots$
$5 \times 7 = \dots$	$9 \times 9 = \dots$	$5 \times 4 = \dots$	$4 \times 10 = \dots$
$10 \times 4 = \dots$	$8 \times 7 = \dots$	$9 \times 7 = \dots$	$5 \times 3 = \dots$
$4 \times 9 = \dots$	$7 \times 3 = \dots$	$3 \times 1 = \dots$	$10 \times 3 = \dots$
$6 \times 8 = \dots$	$5 \times 6 = \dots$	$10 \times 5 = \dots$	$8 \times 6 = \dots$
$9 \times 3 = \dots$	$5 \times 10 = \dots$	$7 \times 9 = \dots$	$7 \times 0 = \dots$
$8 \times 10 = \dots$	$6 \times 5 = \dots$	$9 \times 0 = \dots$	$3 \times 10 = \dots$
$7 \times 7 = \dots$	$9 \times 8 = \dots$	$8 \times 9 = \dots$	$7 \times 6 = \dots$
$3 \times 6 = \dots$	$8 \times 5 = \dots$	$9 \times 5 = \dots$	$8 \times 8 = \dots$
$2 \times 9 = \dots$	$7 \times 4 = \dots$	$7 \times 8 = \dots$	$6 \times 9 = \dots$
$10 \times 10 = \dots$	$10 \times 8 = \dots$	$10 \times 7 = \dots$	$10 \times 6 = \dots$

Tempo impiegato _____

Errori

	72
--	----

STRUTTURA DEL NUMERO

Scrivere i numeri entro il 100 in cifre e in parola

1) Scrivi i seguenti numeri in cifre:

dieci

sette

ventisei

cinquanta

trentuno

sessantasette

ottantuno

cento

uno

trentatre

nove

novanta

novantanove

quarantacinque

diciotto

undici

settantotto

ventiquattro

quindici

cinquantadue

2) Scrivi i seguenti numeri in parola:

26 _____

35 _____

18 _____

40 _____

51 _____

9 _____

64 _____

92 _____

71 _____

89 _____

14 _____

22 _____

8 _____

98 _____

39 _____



Tempo impiegato _____

Errori

	20
--	----

STRUTTURA DEL NUMERO

Ordinare i numeri entro il 100 dal minore al maggiore (ordine crescente) e dal maggiore al minore (ordine decrescente)

3) Trascrivi i seguenti numeri in ordine crescente:

31 - 45 - 10 - 9 - 24 - 93 - 1 - 100 - 5 - 64.

< < < < < < < < < <

4) Trascrivi i seguenti numeri in ordine decrescente:

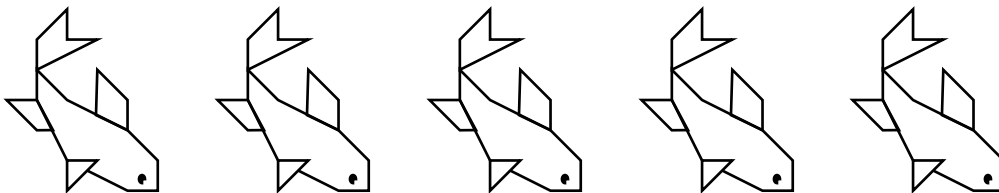
27 - 18 - 50 - 93 - 7 - 41 - 99 - 8 - 59 - 86

> > > > > > > > > >

Tempo impiegato _____

Errori

	20
--	----



5) Trovare il precedente e il seguente nei numeri entro il 100

1) Completa scrivendo il numero che precede e quello che segue:

42	50	99	66
10	75	90	81
23	71	19	37
15	70	34	20
49	93	51	69

Tempo impiegato _____

Errori

	20
--	----

STRUTTURA DEL NUMERO

Conoscere il valore dei numeri entro il 100

6) Cancella lo zero ogni volta che non ha valore:

07 - 70 - 09 - 100 - 010 - 101 - 019 - 20 - 80 - 083 - 060.

7) Sottolinea la cifra che rappresenta le decine:

27 - 39 - 45 - 81 - 74 - 3 - 30 - 18 - 9 - 76 - 89.

8) Sottolinea la cifra che rappresenta le unità:

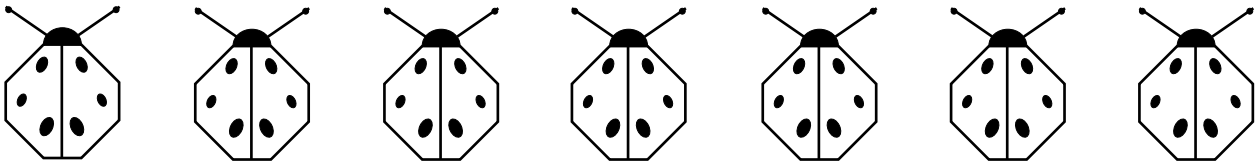
12 - 57 - 41 - 80 - 35 - 92 - 6 - 24 - 9 - 71 - 66.



Tempo impiegato _____

Errori

33



Confrontare, scomporre e comporre i numeri entro il 100

9) Metti il segno giusto: < = > :

26 ○ 57

88 ○ 59

56 ○ 56

72 ○ 84

47 ○ 46

39 ○ 26

90 ○ 80

75 ○ 75

70 ○ 81

85 ○ 84

71 ○ 99

100 ○ 100

41 ○ 42

60 ○ 6

98 ○ 12

53 ○ 28

89 ○ 89

34 ○ 43



Tempo impiegato _____

Errori

18

STRUTTURA DEL NUMERO

Confrontare, scomporre e comporre i numeri entro il 100

10) Componi:

3 da e 8 u =

3 da e 7 u =

6 u e 4 da =

2 da e 8 u =

5 da e 5 u =

4 da e 4 u =

1 da e 9 u =

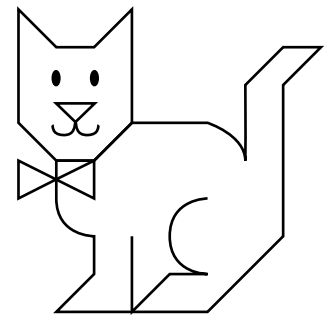
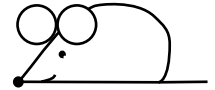
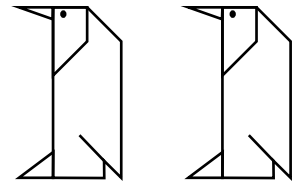
9 da e 9 u =

3 u e 5 da =

7 u e 1 da =

6 da =

8 da e 2 u =



11) Scomponi in da e u:

29 =

39 =

51 =

80 =

100 =

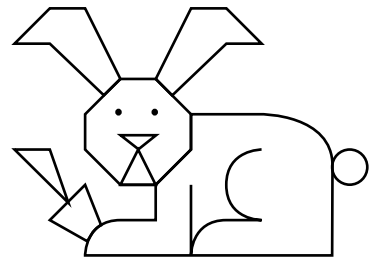
62 =

72 =

19 =

95 =

13 =



12) Scrivi V (vero) o F (falso):

$30 > 3 \text{ da}$

$6 \text{ da} + 3 \text{ da} = 90$

$50 > 4 \text{ da}$

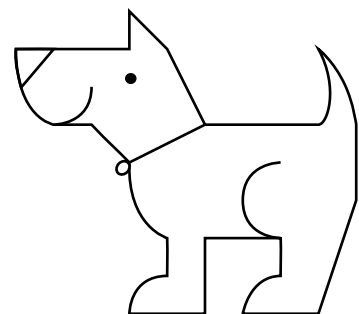
$7 \text{ u} + 6 \text{ da} = 67$

$8 < 1 \text{ da}$

$9 \text{ da} + 1 \text{ da} = 100$

$17 < 1 \text{ da}$

$3 \text{ u e } 9 \text{ da} > 39$



Tempo impiegato _____

Errori

	30
--	----