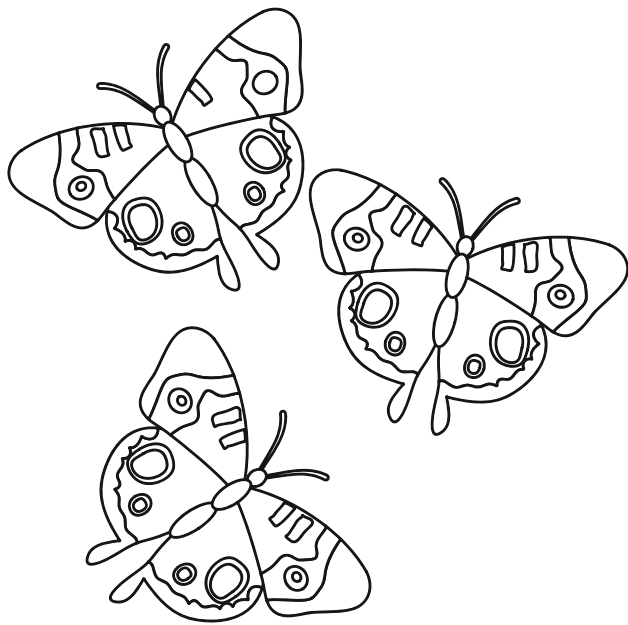
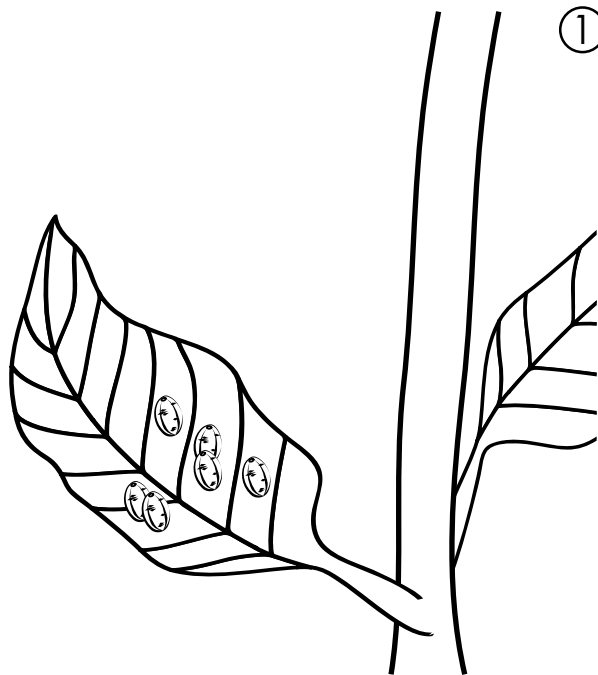


IL CICLO VITALE

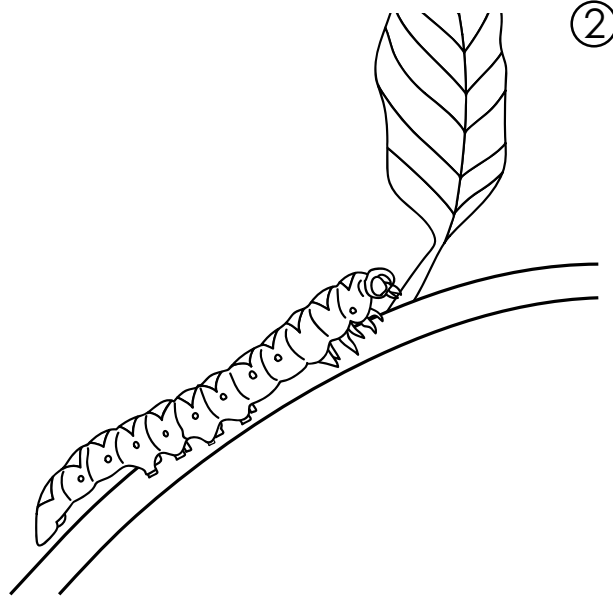


DELLA FARFALLA



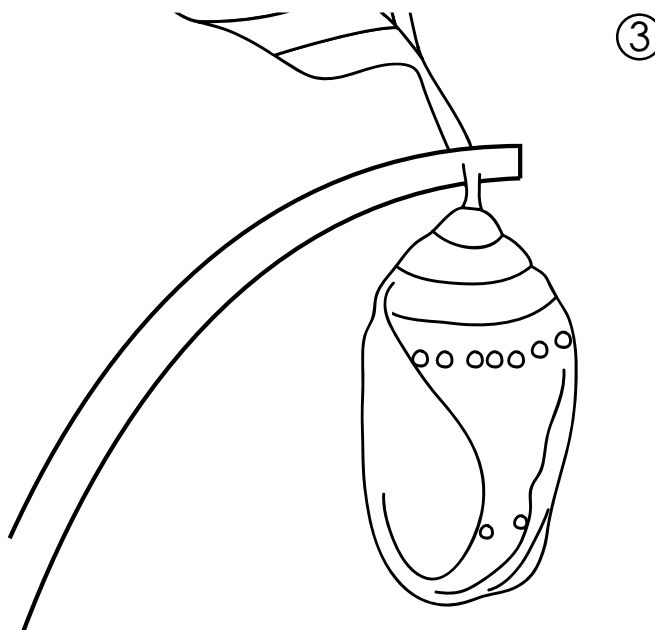
①

Una farfalla comincia la sua vita come un uovo.



②

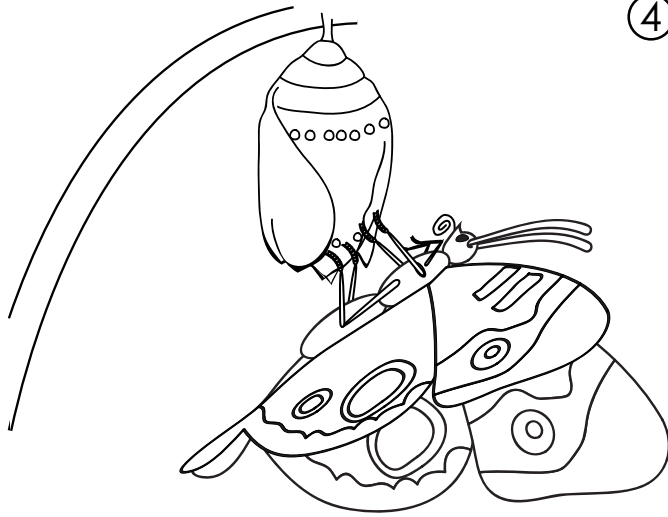
Segue la fase di larva. Le larve della farfalla sono chiamate bruchi. I bruchi mangiano le foglie.



③

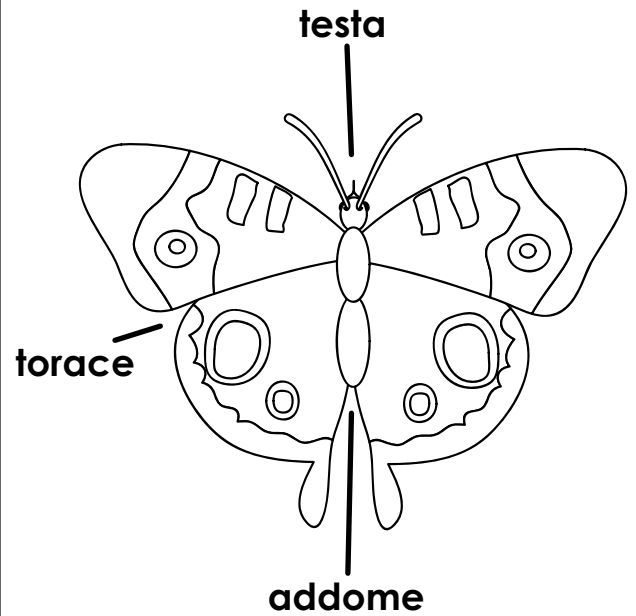
Presto il bruco passa alla fase di pupa. Una farfalla pupa si chiama crisalide. Durante questo periodo avvengono grandi cambiamenti.

④



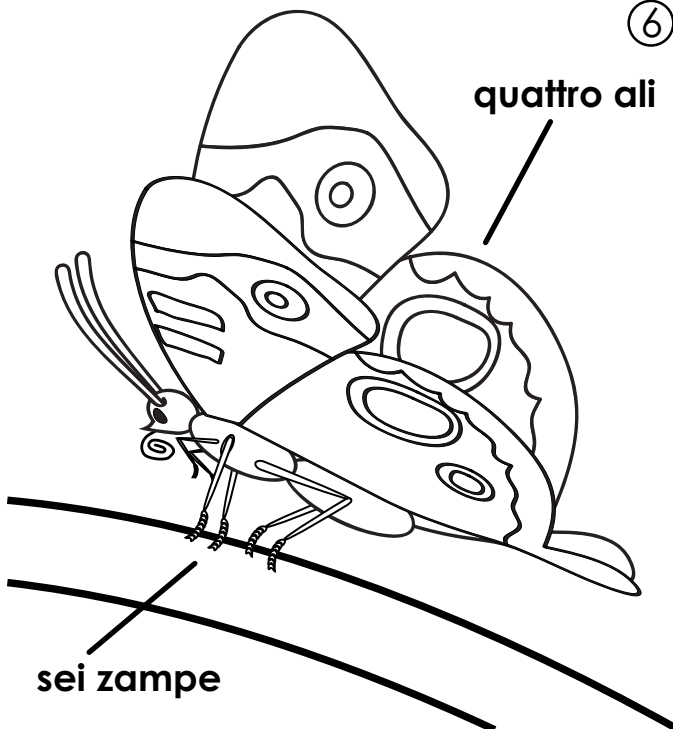
Dopo un po' la farfalla esce dal bozzolo. Le sue ali sono ancora accartocciate e rimangono rivolte verso il basso finché non ricomincia a circolare il sangue.

⑤



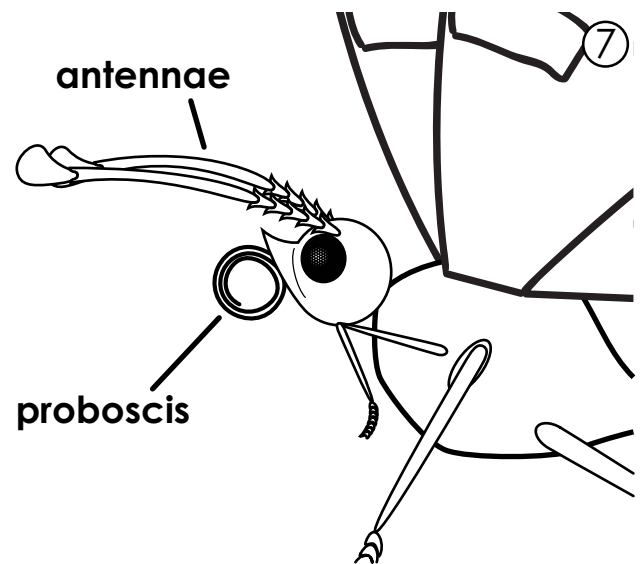
La farfalla adulto ha il corpo suddiviso in tre sezioni. Ha una testa, un torace e un addome.

⑥



La farfalla ha sei zampe, quattro ali e due antenne.

⑦



Sulla sua testa la farfalla ha una proboscide. Si tratta di un tubo lungo e sottile come paglia che viene utilizzato per sorseggiare il nettare dai fiori. La proboscide viene arrotolata, quando la farfalla non la utilizza