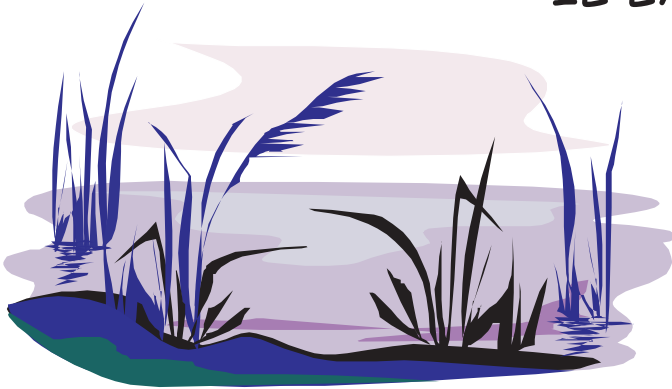


# AMBIENTI GEOGRAFICI - il lago

## IL LAGO



Il lago è una distesa di acqua dolce che occupa un avvallamento del terreno. Il lago è alimentato da sorgenti sotterranee o da un corso d'acqua: l'immissario.

L'immissario deposita sul fondo del

lago i detriti che trasporta e, quando ne esce, prende il nome di emissario ed ha le acque limpide.

Il lago svolge anche una funzione regolatrice perchè assorbe una parte delle acque degli immissari in piena impedendo le inondazioni, e rifornisce di acqua gli emissari quando sono in secca.

## IL CLIMA E LE RISORSE

Quando il lago è profondo e molto esteso influisce sul clima delle zone circostanti, rendendolo simile a quello marittimo.

D'inverno, infatti, le acque del lago portano in superficie il calore accumulato durante i mesi estivi, rendendo la temperatura; d'estate, invece, la rendono più fresca.

Il clima e le bellezze naturali favoriscono lo sviluppo del turismo; lungo le sponde dei laghi sono sorti, infatti, centri turistici frequentati in tutti i periodi dell'anno.

I laghi, inoltre, forniscono acqua per l'irrigazione dei campi, per le lavorazioni industriali e spesso sono anche ricchi di pesce.

La mitezza del clima permette la crescita di una vegetazione di tipo mediterraneo e la coltivazione di viti, fiori e agrumi, tipici delle zone costiere.

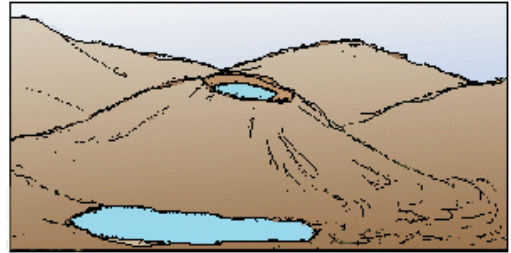
# AMBIENTI GEOGRAFICI - il lago

## L'ORIGINE DEI LAGHI

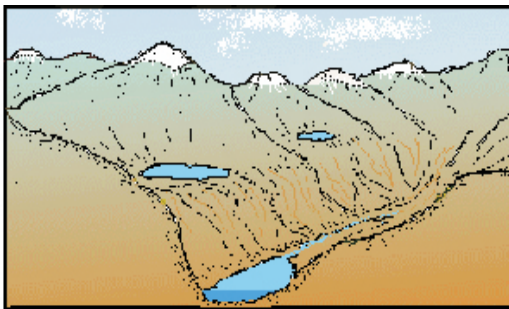
### LAGHI VULCANICI

I laghi vulcanici si sono formati nei crateri di alcuni vulcani spenti o non attivi e per questo hanno forma circolare.

Essi sono alimentati da sorgenti sotterranee e dall'acqua piovana. Il livello delle loro acque è assai mutevole, data l'alimentazione stagionale (piogge o nevi) e l'evaporazione continua.



### LAGHI GLACIALI



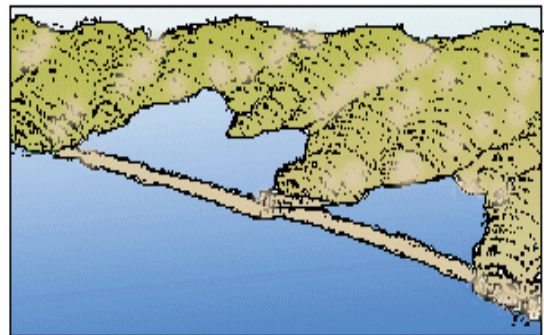
I laghi glaciali occupano le ampie valli scavate dai ghiacciai.

Essi sono molto profondi e si riconoscono per la forma stretta e allungata

### LAGHI COSTIERI

I laghi costieri si sono formati lungo le coste per l'accumulo di detriti sabbiosi che hanno chiuso un tratto di mare.

Essi sono poco profondi e hanno acque salmastre.



### LAGHI ARTIFICIALI DI SBARRAMENTO



I laghi di sbarramento artificiale sono stati creati dall'uomo sbarrando il corso di un fiume con una diga, al fine di produrre energia elettrica.